

CET नवनीत सराव प्रश्नपत्रिकांबाबत...

- CET प्रश्नपत्रिकेच्या सरावासाठी 5 प्रश्नपत्रिका QR Code वर देण्यात आल्या आहेत.
- इयत्ता अकरावी CET ची प्रश्नपत्रिका सोडवण्यासाठी कालावधी 2 तासांचा आहे.
- CET च्या प्रश्नपत्रिकेमध्ये पुढील चार विषयांवर प्रत्येकी 25 गुणांचे असे एकूण 100 प्रश्न असतील; या गुणविभागणीचा तपशील पुढीलप्रमाणे आहे. त्या बरहुकूम प्रस्तुत CET नवनीत सराव प्रश्नपत्रिका तयार करण्यात आल्या आहेत.

अनुक्रमांक	विषयाचे नाव	गुण
1.	इंग्रजी	25
2.	गणित (भाग I व II)	25
3.	विज्ञान आणि तंत्रज्ञान (भाग 1 व 2)	25
4.	सामाजिक शास्त्रे (इतिहास – राज्यशास्त्र व भूगोल)	25
एकूण गुण		100

- या प्रश्नपत्रिकेची उत्तरे **OMR उत्तरपत्रिकेवर** नोंदवायची आहेत.
- विद्यार्थ्यांना OMR उत्तरपत्रिकांचा सराव मिळावा, म्हणून 'CET नवनीत क्वेश्चन बँक' या पुस्तकाच्या शेवटी कोऱ्या **OMR उत्तरपत्रिका** देण्यात आल्या आहेत.
- विद्यार्थ्यांनी सरावासाठी दिलेल्या CET सराव प्रश्नपत्रिका या OMR उत्तरपत्रिकांवर सोडवाव्यात.
- OMR उत्तरपत्रिकांवर उत्तरे कशी नोंदवावीत, उत्तरे नोंदवताना कोणकोणती दक्षता घ्यावी याबाबत पुढे दिलेल्या सूचना काळजीपूर्वक वाचा आणि त्या काटेकोरपणे अमलात आणा :

- (1) उत्तराचा गोल भरण्यासाठी काळ्या किंवा निळ्या यांपैकी एकाच शाईच्या बॉलपेनने तो संपूर्ण भरावा.
- (2) गोल ठळकपणे भरावा आणि तो संपूर्णपणे भरावा.
- (3) दिलेल्या जागेतच गोल भरावा. त्या व्यतिरिक्त उत्तरपत्रिकेवर अन्यत्र कुठेही कोणत्याही खुणा करू नयेत किंवा ठिपके देऊ नयेत.
- (4) उत्तरे नोंदवण्यापूर्वी काही कच्चे काम करायचे असल्यास, ते प्रश्नपत्रिकेच्या शेवटी असलेल्या पानावरील कोऱ्या जागेतच करावे. उत्तरपत्रिकेवर कोठेही कच्चे काम करू नये.
- (5) उत्तराचा गोल भरण्याची –

योग्य पद्धत

(A) ● (C) (D)

चुकीच्या पद्धती

(X) (B) (C) (D)

(A) (B) (C) (D)

(A) (B) (C) (D)

(A) (B) (C) (D)

- वर दिल्यानुसार OMR उत्तरपत्रिकांवर प्रश्नपत्रिका सोडवण्याचा भरपूर सराव करा.
- 'CET नवनीत क्वेश्चन बँक' मध्ये QR Code वर दिलेल्या पाचही सराव प्रश्नपत्रिकांची अचूक उत्तरेही QR Code वर देण्यात आलेली आहेत.
- विद्यार्थ्यांनी आपण सोडवलेली प्रश्नपत्रिका या उत्तरांवरून पडताळून पाहावी; जेणेकरून त्यांना आपली तयारी अजमावता येईल आणि अधिक अचूकतेकडे जाण्यासाठी प्रयत्न उंचावता येतील.

बोर्डाच्या अकरावी CET साठी विद्यार्थ्यांना हार्दिक शुभेच्छा!

प्रश्न. पुढील प्रत्येक उपप्रश्नासाठी चार पर्यायी उत्तरे दिली आहेत. त्यांपैकी अचूक पर्याय निवडून त्याच्या वर्णाक्षराचे वर्तुळ OMR उत्तरपत्रिकेत रंगवा : (Four alternative answers are given for each sub-question given below. Choose the correct alternative and darken its circle in the OMR sheet :)

विभाग 1 : English

1. is the correct spelling from the following.
(A) scenary (B) scenery
(C) senery (D) senary.
2. is the antonym of 'general'.
(A) attachment (B) irregular
(C) particular (D) commander.
3. The noun form of 'vacant' is
(A) vacancy (B) vacation
(C) vaccination (D) vacantation.
4. The homophone of 'hell' is
(A) hail (B) hell
(C) heil (D) haiel
5. Choose the correct word to complete the following word chain of adjectives.
tall, long, energetic.
(A) gone (B) gentle
(C) green (D) glue
6. Choose the correct word to combine with 'black' and to make compound word.
(A) colour (B) cloud
(C) blood (D) board
7. We decided to settle in Mahabaleshwar.
(The infinitive in this sentence is)
(A) we (B) decided
(C) to settle (D) in Mahabaleshwar.
8. The correct word register for a 'book' is
(A) pages, chapter, editor, writer
(B) poet, prose, drama, writer
(C) writer, editor, printer, reader
(D) writer, editor, exercise, assignment

For Qs. 9 to 13 : Read the following passage and do the activities based on it by choosing the proper alternative :

In 2020, a dry cough and fever would have been clear Covid-19 symptoms, and if headaches and aching limbs had been added to the mire, it would have been a clear case of flu. With a sniffy nose and sore throat, it was likely you'd been fortunate and only caught a cold.

This is how – in very simplified form we could describe how Covid-19 symptoms were differentiated from those of other illnesses at the beginning of the pandemic. And then came the loss of smell and taste : the major indication of a SARS-COV-2 infection. This is still reliable someone who notices a change in their sense of taste or smell today still have Covid alarm bell going off.

9.was clear Covid-19 symptoms in 2020.
(A) loss of smell and taste (B) dry cough and fever
(C) change in sense of taste (D) a sniffy nose and sore throat.
10. that shows Covid alarm bell going off.
(A) dry cough and fever
(B) loss of smell and taste
(C) a change in sense of taste or smell
(D) a sniffy nose and sore throat.
11. is clear case of flu.
(A) dry cough and fever (B) sniffy nose and sore throat
(C) a change in sensory organs (D) headache and aching limbs.
12. The contextual meaning of 'Pandemic' is..... .
(A) a disease that spreads over a whole country or the whole world.
(B) a disease that spreads over only in a country.
(C) a disease that spreads over in a certain state.
(D) a disease that spreads only in a certain district.
13. We could describe how Covid-19 symptoms were differentiated from those of other illnesses.
(The sentence after using 'to be able to' in this sentence is)
(A) .We are able to describe how Covid-19 symptoms were differentiated from those of other illnesses.
(B) We could able to describe how Covid-19 symptoms were differentiated from those of other illnesses.
(C) We was able to describe how Covid-19 symptoms were differentiated from those of other illnesses.
(D) We were able to describe how Covid-19 symptoms were differentiated from those of other illnesses.
14. The correct masculine noun in the given words is
(A) poetess (B) wife
(C) husband (D) woman

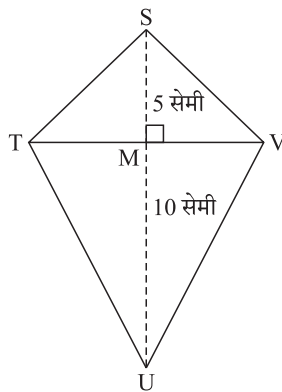
15. Raj is a very simple boy.
(The exclamatory sentence of this sentence is).
(A) How simple boy Raj is !
(B) What a simple boy Raj is !
(C) What a Raj simple boy is !
(D) How Raj is very simple !
16. You can obtain milk at the dairy farm.
(The passive voice of this sentence is).
(A) Milk is obtained at the dairy farm
(B) Milk can obtained at the dairy farm.
(C) At the dairy farm milk is obtained by you.
(D) Milk can be obtained by you at the dairy farm.
17. They took notice of him.
(The sentence is in)
(A) simple present tense (B) simple past tense
(C) simple future tense (D) past perfect tense
18. We have received all the assignments.
(The question tag for this sentence is)
(A) don't we ? (B) didn't we ?
(C) have we ? (D) haven't we ?
19. You may wear whatever you like.
(The underlined clause is)
(A) Main clause (B) Subordinate clause
(C) Adverb clause (D) Indefinite clause
20. It seems that he is fool.
(The simple sentence of this sentence is)
(A) He is fool. (B) He seems to be a fool.
(C) He is fool that it seems. (D) It seems, he is fool.
21. Quantifying goals provide specific ways to track progress.
(The underlined word is)
(A) past participle (B) present participle
(C) gerund (D) None of these
22. Complete the following sentence by choosing appropriate phrase given below.
It is really difficult bad habits.
(A) to leave up (B) to give up
(C) to ponder over (D) to think about

23. The figure of speech used in 'If neither foes nor loving friends can hurt you' is
- (A) Antithesis (B) Personification
(C) Apostrophe (D) Metaphor
24. will be a suitable ending for a letter written by 'An applicant to a prospective employer'.
- (A) Yours sincerely (B) yours lovingly
(C) yours obediently (D) Yours faithfully
25. The meaning of the proverb 'Actions speak louder than words' is
- (A) We should insist on our actions.
(B) What someone does has more value than what someone says.
(C) We should speak more and work less.
(D) Action is more important than work you do.

विभाग 2 : गणित

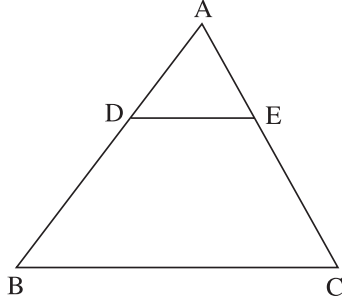
26. $2x + 5y = 16$ चा आलेख काढण्यासाठी $y = 2$ असताना, x ची किंमत किती?
- (A) 3 (B) -3
(C) 13 (D) -13
27. $x + 3y = 7$ आणि $2x + y = -1$ या समीकरणांच्या आलेख रेषांच्या छेदनबिंदूचे निर्देशक पुढीलपैकी कोणते?
- (A) (2, -3) (B) (-2, 3)
(C) (2, 3) (D) (-2, -3)
28. $5x - 6y - 1 = 0$ आणि $4x - 7y + 8 = 0$ या समीकरणांच्या छेदनबिंदूचे निर्देशक पुढीलपैकी कोणते?
- (A) (5, 4) (B) (4, 5)
(C) (5, -4) (D) (-5, 4)
29. जर $3x - 5y = 11$ आणि $6x + ky = 22$ या समीकरणांच्या आलेख रेषांना अनंत उकली असतील, तर k ची किंमत पुढीलपैकी कोणती?
- (A) 8 (B) -8
(C) 10 (D) -10
30. पुढीलपैकी कोणते वर्गसमीकरण आहे?
- (A) $\frac{5}{y} - 3 = y^2$ (B) $y(y + 5) = 2$
(C) $y - 1 = 2y$ (D) $\frac{1}{y^2}(y + 2) = y$
31. $16x^2 + 9 = 24x$ या वर्गसमीकरणाच्या मुळांचे स्वरूप लिहा.
- (A) वास्तव (B) वास्तव नाही
(C) वास्तव व समान (D) वास्तव व असमान
32. जर $kx^2 - 14x + 8 = 0$ या वर्गसमीकरणाचे एक मूळ 4 असेल, तर k ची किंमत काढा.
- (A) 3 (B) 4
(C) 2 (D) 5

33. एका फूलझाडांच्या वाफ्यामध्ये पहिल्या रांगेत 43 गुलाबाची झाडे आहेत. दुसऱ्या रांगेत 41, तिसऱ्या रांगेत 39, अशाप्रकारे झाडे आहेत. शेवटच्या रांगेत गुलाबाची 11 झाडे आहेत, तर त्या वाफ्यामध्ये गुलाबाच्या झाडांच्या रांगा किती?
- (A) 17 (B) 15
(C) 19 (D) 14
34. एका अंकगणिती श्रेढीची पहिली दोन पदे $-3, 4$ आहेत; तर 21वे पद किती?
- (A) -143 (B) 143
(C) 137 (D) 17
35. $a = -7$ व $d = 3$ असलेल्या अंकगणिती श्रेढीची पहिली चार पदे पुढीलपैकी कोणती?
- (A) $-7, -10, -13, -16$ (B) $-7, -4, -1, 2$
(C) $-7, 4, -1, 2$ (D) $-7, 10, -13, 16$
36. दोन फासे टाकले असता, दोन्ही मिळून वरच्या पृष्ठभागांवर मिळणाऱ्या संख्या 3 पेक्षा लहान असणाऱ्या घटनेची संभाव्यता किती असेल?
- (A) $\frac{1}{36}$ (B) $\frac{1}{9}$
(C) $\frac{1}{18}$ (D) $\frac{1}{3}$
37. एक फासा फेकला, तर वरच्या पृष्ठभागावर सम संख्या येण्याची संभाव्यता असते.
- (A) 3 (B) $\frac{1}{2}$
(C) $\frac{3}{5}$ (D) $\frac{1}{3}$
38. $A(\Delta STV) : A(\Delta TUV) = \dots\dots\dots$



- (A) 1 : 2 (B) 2 : 1
(C) 2 : 3 (D) 1 : 4

39. $\triangle ABC$ मध्ये, रेषा $DE \parallel$ बाजू BC . $\frac{AD}{DB} = \frac{3}{5}$ जर $AC = 5.6$, तर $AE = \dots\dots\dots$.

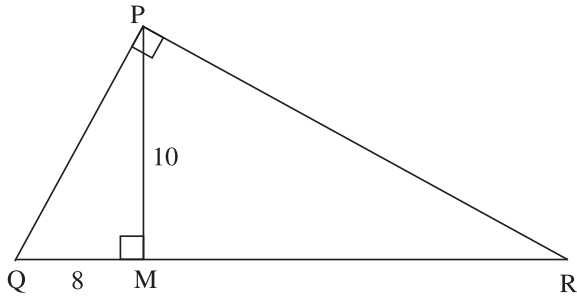


- (A) 3 (B) 2.1
(C) 5 (D) 2

40. पुढीलपैकी कोणत्या बाजू $30^\circ - 60^\circ - 90^\circ$ मापाच्या त्रिकोणाच्या आहेत?

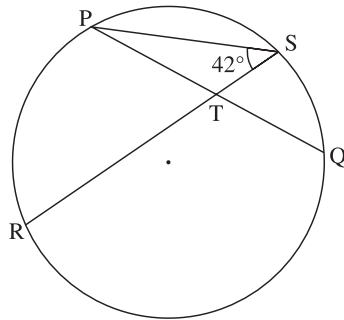
- (A) $2, 2\sqrt{3}, 4$ (B) $2, \sqrt{3}, 4$
(C) $1, \sqrt{3}, 4$ (D) $1, 2\sqrt{3}, 2$

41. आकृतीत, $\angle QPR = 90^\circ$. रेषा $PM \perp$ बाजू QR , $Q - M - R$. $PM = 10$, $QM = 8$ तर $QR = \dots\dots\dots$.



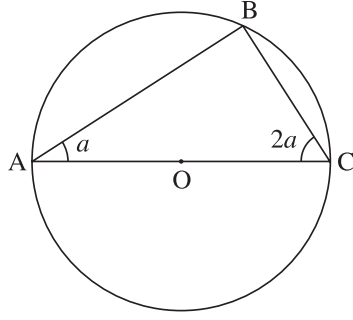
- (A) 12.5 (B) 10
(C) 20.5 (D) 12

42. आकृतीत, जीवा PQ व जीवा RS परस्परांना T या बिंदूत छेदतात. जर $\angle PSR = 42^\circ$ आणि $m(\text{कंस } SQ) = 42^\circ$, तर $\angle STQ = \dots\dots\dots$.



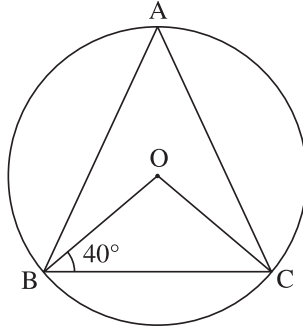
- (A) 63° (B) 42°
(C) 90° (D) 84°

43. आकृतीत, O वर्तुळकेंद्र आहे. तर $\angle ACB = \dots\dots\dots$.



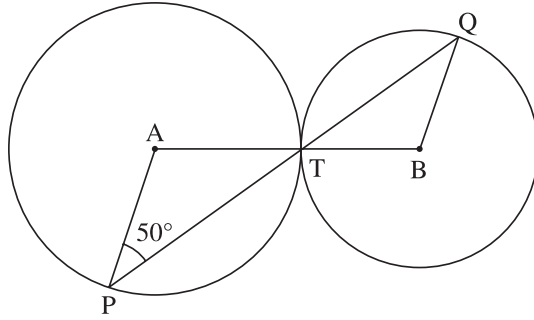
- (A) 30° (B) 60°
(C) 45° (D) 90°

44. आकृतीत, O वर्तुळकेंद्र असून $\angle OBC = 40^\circ$, तर $\angle BAC = \dots\dots\dots$.



- (A) 50° (B) 100°
(C) 40° (D) 150°

45. सोबतच्या आकृतीत, T हा दोन वर्तुळांचा स्पर्शबिंदू आहे. A आणि B हे दोन वर्तुळांचे केंद्रबिंदू आहेत. जर $\angle APT = 50^\circ$, तर $\angle BQT = \dots\dots\dots$.



- (A) 90° (B) 40°
(C) 60° (D) 50°

46. Y-अक्षावरील प्रत्येक बिंदूचा x-निर्देशक $\dots\dots\dots$ असतो.

- (A) 0 (B) $\frac{1}{2}$
(C) -1 (D) 1

47. $(2, 0)$; $(-2, 0)$ व $(0, 2)$ हे त्रिकोणाचे शिरोबिंदू आहेत, तर तो त्रिकोण $\dots\dots\dots$ आहे.

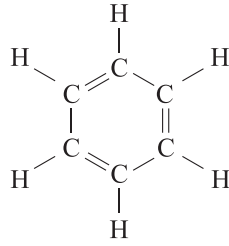
- (A) समभुज (B) समद्विभुज काटकोन त्रिकोण
(C) विषमभुज (D) विशालकोन त्रिकोण

48. जर (K, 2K), (3K, 3K) व (3, 1) हे बिंदू एकरेषीय असतील, तर $K = \dots\dots\dots$
- (A) $\frac{-1}{3}$ (B) $\frac{1}{3}$
- (C) $\frac{2}{3}$ (D) $\frac{-2}{3}$
49. $\frac{1 + \tan^2 A}{1 + \cot^2 A} = \dots\dots\dots$
- (A) $\sec^2 A$ (B) -1
- (C) $\cot^2 A$ (D) $\tan^2 A$
50. जर $\tan \theta = 1$, तर $\frac{\sin \theta + \cos \theta}{\sec \theta + \operatorname{cosec} \theta} = \dots\dots\dots$
- (A) $\frac{1}{2}$ (B) 2
- (C) $\frac{1}{\sqrt{2}}$ (D) $\sqrt{2}$

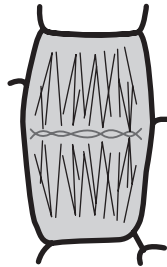
विभाग 3 : विज्ञान

51. ----- g चे मूल्य सर्वात कमी असते.
- (A) विषुववृत्तावर (B) ध्रुवांजवळ
- (C) पृथ्वीच्या त्रिज्येच्या निम्म्यावर (D) पृथ्वीच्या त्रिज्येच्या एक-चतुर्थांशावर
52. अल्कधर्मी मृदा धातूंची संयुजा 2 आहे. म्हणजे त्यांची आधुनिक आवर्तसारणीतील जागा ----- मध्ये आहे.
- (A) गण 2 (B) गण 16
- (C) आवर्त 2 (D) डी-खंड
53. ज्या रासायनिक अभिक्रियेत अभिक्रियाकारकाचा ऑक्सिजनशी संयोग होतो किंवा अभिक्रियाकारकातून हायड्रोजन निघून जातो व उत्पादित मिळते, अशा अभिक्रियेला ----- अभिक्रिया म्हणतात.
- (A) ऑक्सिडीकरण (B) क्षपण
- (C) रेडॉक्स (D) प्रतियोजन
54. विद्युत ऊर्जेचे यांत्रिक ऊर्जेत रूपांतर करणारे यंत्र म्हणजे ----- होय.
- (A) विद्युत जनित्र (B) विद्युतचलित्र
- (C) पाणी गरम करण्यासाठीचा बॉयलर (D) विद्युत बल्ब
55. विजेवर चालणारी इस्त्री उच्च तापमानास निर्धारित केली असताना 1100 W विद्युतशक्ती वापरते. इस्त्री 220 V विभवांतराला जोडली असता इस्त्रीतून वाहणारी विद्युतधारा किती असेल?
- (A) 5 A (B) 1.5 A
- (C) 0.5 A (D) 0.15 A
56. उष्णता विनिमयाच्या तत्त्वानुसार उष्ण वस्तूने गमावलेली उष्णता ही ----- असते.
- (A) थंड वस्तूने ग्रहण केलेल्या उष्णतेएवढी
- (B) थंड वस्तूने गमावलेल्या उष्णतेएवढी
- (C) उष्ण वस्तूने ग्रहण केलेल्या उष्णतेएवढी
- (D) वस्तूने ग्रहण केलेल्या अप्रकट उष्ण्याएवढी

57. काचेचा हवेच्यासंदर्भात असलेला अपवर्तनांक $3/2$ असेल, तर हवेचा काचेच्यासंदर्भातील अपवर्तनांक किती असेल?
- (A) $1/2$ (B) 3
(C) $1/3$ (D) $2/3$
58. पुढीलपैकी कोणत्या पेशींमुळे आपण रंगभेद ओळखू शकतो?
- (A) दंडाकार (B) दृष्टिपटल पेशी
(C) पारपटल पेशी (D) शंक्वाकार पेशी
59. अॅल्युमिनाचे विद्युत अपघटनी क्षपण प्रक्रियेत टाकीच्या आतील बाजूला ग्रॅफाइटचे अस्तर असते, हे अस्तर -----चे काम करते.
- (A) ऋणाग्र (B) धनाग्र
(C) उत्प्रेरक (D) पडदा (membrane)
60. ----- या पद्धतीत विद्युत अपघटनाद्वारे कमी अभिक्रियाशील धातूचा जास्त अभिक्रियाशील धातूवर थर देण्यात येतो.
- (A) जस्त विलेपन (B) विद्युत विलेपन
(C) कथिलीकरण (D) धनाग्रीकरण
61. दिलेले रचनासूत्र कोणत्या कार्बनी संयुगाचे आहे?



- (A) कापूर (B) बेंझीन
(C) स्टार्च (D) ग्लुकोज
62. INSAT आणि GSAT उपग्रह मालिका ----- या क्षेत्रात कार्यरत आहेत.
- (A) दूरसंचार (B) दूरचित्रवाणी प्रसारण
(C) हवामानशास्त्र सेवा (D) (A), (B) आणि (C) हे तिन्ही पर्याय योग्य आहेत.
63. मानवी शरीरात आढळणारे ----- हे उत्क्रांतीचा अवशेषांगात्मक पुरावा होय.
- (A) वायुकोश (B) आंत्रपुच्छ
(C) यकृत (D) हृदय
64. पुढील आकृतीत सूत्री विभाजनाची कोणती अवस्था दिसत आहे?



- (A) पूर्वावस्था (B) मध्यावस्था
(C) पश्चावस्था (D) अंत्यावस्था

65. जनक किण्व पेशी ----- पद्धतीने अलैंगिक प्रजनन करते.
 (A) खंडीभवन (B) कलिकायन
 (C) द्विविभाजन (D) पुनर्जनन
66. कोणत्या अवयवाच्या पेशी शुक्राणूनिर्मिती करतात?
 (A) पूरस्थ ग्रंथी (B) वृषणाच्या जननद अधिस्तर पेशी
 (C) वृषणजालिका (D) मूत्र-जननवाहिनी
67. पुढीलपैकी अयोग्य जोडी कोणती?
 (A) लायन-टेल्लड वानर – संकटग्रस्त प्रजाती (B) रेड पांडा – अनिश्चित प्रजाती
 (C) पट्टेरी वाघ – संवेदनशील प्रजाती (D) कस्तुरी मृग – दुर्मीळ प्रजाती
68. पुढीलपैकी कोणती जोडी सुयोग्य आहे?
 (A) औष्णिक विद्युत निर्मित केंद्र – लाकूड (B) अणू ऊर्जा – युरेनिअम
 (C) नैसर्गिक वायू – सल्फर (D) सौर ऊर्जा – वारा
69. यापैकी कोणता प्राणी असमपृष्ठरज्जू आणि समपृष्ठरज्जू यातील दुवा जोडणारा समजला जातो?
 (A) हर्डमानिया (B) बॅलॅनोग्लॉसिस
 (C) अॅम्फिऑक्सस (D) पेट्रोमायझॉन
70. क्षयरोगाविरुद्ध ----- प्रभावी ठरते.
 (A) स्ट्रेप्टोमायसिन (B) टेट्रासायक्लिनस
 (C) रिफामायसिन (D) बॅसिट्रॉसिन
71. पुढीलपैकी कोणता जीवाणू प्लास्टिकचे विघटन करू शकतो?
 (A) स्ट्रेप्टोमायसिस (B) अॅक्टिनोमायसेटिस
 (C) नॉकार्डिया (D) आयडोनेला साकीएन्सिस
72. DNA फिंगरप्रिंटिंग हे तंत्र जास्त प्रमाणात ----- यासाठी वापरले जाते.
 (A) आनुवंशिक अभ्यास (B) गुन्हे-निदान शास्त्र
 (C) कृषी संशोधन (D) फळप्रक्रिया उद्योग
73. NKM16 या योजना ----- क्रांतीसाठी केल्या जातात.
 (A) श्वेत (B) हरित
 (C) नील (D) राज्य
74. हास्यमंडळाचे उद्दिष्ट कोणते?
 (A) एकत्र येणे (B) ताणतणाव कमी करणे
 (C) दुसऱ्यांची थट्टा करणे (D) संगीत शिकणे
75. पुढील चित्रातून काय संदेश दिला आहे?



- (A) हाडे बळकट करा (B) काळी जादू
 (C) विषारी द्रव्य (D) भुतांपासून भय

विभाग 4 : सामाजिक शास्त्रे

76. उपलब्ध पुराव्यांचे चिकित्सापूर्वक संशोधन करून घटनांची मांडणी करणाऱ्या लेखनपद्धतीला '.....' असे म्हणतात.
(A) लेखनशैली (B) इतिहासाची साधने
(C) इतिहासलेखन (D) निरीक्षण पद्धती
77. इतिहास हा अमूर्त कल्पनांचा नसून तो जिवंत माणसांचा असतो, असा विचार याने मांडला.
(A) कार्ल मार्क्स (B) लिओपॉल्ड रॉके
(C) व्हॉल्टेअर (D) रेने देकार्त
78. भारत इतिहास संशोधक मंडळाची स्थापना यांनी केली.
(A) न्या. म. गो. रानडे (B) वि. का. राजवाडे
(C) विष्णुशास्त्री चिपळूणकर (D) महात्मा फुले
79. कोरीव लेखांमुळे पुढीलपैकी कोणत्या बाबीची माहिती मिळू शकत नाही?
(A) राजांचा काळ व त्यांची वंशावळ
(B) शासन व्यवस्था व राजकीय घडामोडी
(C) राजा व मंत्री यांच्यात झालेली गुप्त खलबते
(D) तत्कालीन सामाजिक रचना
80. सातारा जिल्ह्यातील हे पश्चिम घाटरांगांमधील ठिकाण युनेस्कोच्या जागतिक नैसर्गिक वारशाच्या यादीत समाविष्ट आहे.
(A) बालाघाटचा डोंगर (B) मेळघाट
(C) मसाईचे पठार (D) कास पठार
81. हे मराठी भाषेतील पहिले वृत्तपत्र होय.
(A) दीनबंधू (B) प्रभाकर
(C) दर्पण (D) केसरी
82. एकोणिसाव्या शतकात हे बहुजन समाजाचे मुखपत्र म्हणून ओळखले जात असे.
(A) इंदुप्रकाश (B) दीनबंधू
(C) ज्ञानोदय (D) प्रभाकर
83. २९ ऑगस्ट हा दिवस यांचा जन्मदिवस 'राष्ट्रीय क्रीडादिवस' म्हणून पाळला जातो.
(A) खाशाबा जाधव (B) मिलखा सिंग
(C) मेजर ध्यानचंद (D) मारुती माने
84. जगातील पहिला युरोपीय शोधक प्रवासी म्हणून प्रसिद्ध आहे.
(A) थॉमस कुक (B) गेरहार्ट मर्केटर
(C) बेंजामिन ट्युडेला (D) मार्को पोलो
85. पुढीलपैकी ही जोडी चुकीची आहे.
(A) ताडोबा – अभयारण्य (B) चिखलदरा – ऐतिहासिक ठिकाण
(C) जायकवाडी – धरण (D) घारापुरी – लेणी

86. मुंबई शहरातील पहिल्या प्रतीची सांस्कृतिक वारसा इमारत असलेली छत्रपती शिवाजी महाराज वस्तुसंग्रहालयाची वास्तू ----- स्थापत्यशैलीत बांधलेली आहे.
- (A) मुघल (B) इंडो-ग्रीक
(C) इंडो-पर्शियन (D) इंडो-गॉथिक
87. 'भारतीय चरित्रकोश मंडळा'ची स्थापना करून ----- यांनी आपले 'भारतवर्षीय चरित्रकोशां'चे तीन खंड संपादित केले.
- (A) श्रीधर व्यंकटेश केतकर (B) रघुनाथ भास्कर गोडबोले
(C) सिद्धेश्वरशास्त्री चित्राव (D) तर्कतीर्थ लक्ष्मणशास्त्री जोशी
88. देशात सामाजिक न्याय प्रस्थापित करणे या संकल्पनेत पुढीलपैकी कोणत्या बाबीचा समावेश होत नाही?
- (A) नागरिकांवरील अन्यायाची कारणे दूर करणे.
(B) सर्व नागरिकांचा दर्जा समान मानणे.
(C) सर्व नागरिकांची आर्थिक स्थिती समान करणे.
(D) सर्व नागरिकांना विकासाची समान संधी देणे.
89. मतदारसंघ निर्माण करण्याचे काम निवडणूक आयोगाची ----- समिती करते.
- (A) निवड (B) परिसीमन
(C) मतदान (D) वेळापत्रक
90. स्वातंत्र्यपूर्व काळात देशातील विविध प्रदेशांत आदिवासींनी ब्रिटिशांविरुद्ध उठाव केले, ते प्रदेश व जमाती यांच्या जोड्यांतील चुकीची जोडी कोणती?
- (A) छोटा नागपूर – कोलाम (B) बिहार – संथाळ
(C) ओडिशा – मुंडा (D) महाराष्ट्र – भिल्ल, रामोशी
91. मसाल्यांच्या पदार्थांसाठी कोणता देश प्रसिद्ध आहे?
- (A) ब्राझील (B) पाकिस्तान
(C) नेपाळ (D) भारत
92. भारताच्या मध्यातून ----- जाते.
- (A) कर्कवृत्त (B) विषुववृत्त
(C) मकरवृत्त (D) अंटार्क्टिक वृत्त
93. कच्छचे आखात कोणत्या राज्याच्या किनारपट्टीवर आहे?
- (A) गोवा (B) महाराष्ट्र
(C) केरळ (D) गुजरात
94. गोदावरी नदी ----- राज्यातून वाहते.
- (A) महाराष्ट्र (B) पंजाब
(C) हिमाचल प्रदेश (D) तमिळनाडू
95. भारतात ----- खारफुटीची वने आढळतात.
- (A) हिमालयाच्या पायथ्याशी (B) वाळवंटी प्रदेशात
(C) दलदलीच्या प्रदेशात (D) हिमालयाच्या अतिउंच प्रदेशात

96. पुढीलपैकी कोणता वनप्रकार ब्राझीलमध्ये आढळत नाही?
(A) काटेरी (B) सदाहरित
(C) हिमालयीन (D) सूचीपर्णी
97. भारतातील दक्षिण भागात होणारे नगदी पीक कोणते?
(A) रबर (B) कॉफी
(C) चहा (D) तंबाखू
98. ब्राझीलमधील गवताळ प्रदेशात व्यवसाय मोठ्या प्रमाणावर चालतो.
(A) खाणकाम (B) मासेमारी
(C) पशुपालन (D) वाहननिर्मिती
99. ब्राझीलचे अतिपश्चिमेकडील ठिकाण हे आहे.
(A) नासेटे दो रिआ मोआ (B) पोर्टोविल्हो
(C) रिओ ग्रांडे (D) पोन्टो द सेक्सस
100. भारतातील पूर्व किनारपट्टीवरील बंदर कोणते?
(A) कोलकाता (B) कोचीन
(C) पोरबंदर (D) कांडला
-

पुढील link वर क्लिक करून आपली उत्तरे अचूक उत्तरांशी पडताळून पाहा.

<https://bit.ly/2V8Sb1c>